

INVESTIGAÇÃO  
ADMINISTRAÇÃO  
PÚBLICA

Inteligência artificial e ciência de dados



# Data2Help: Ciência de Dados para Optimização de Serviços de Emergência Médica

Vasco Manquinho, INESC-ID, IST/Univ.Lisboa  
Joaquim Morgado, INEM



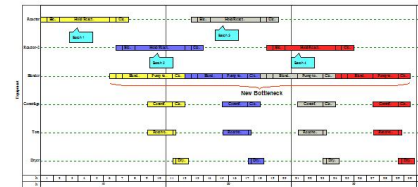
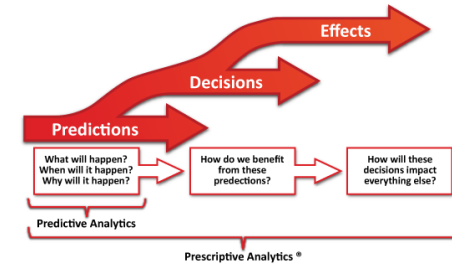
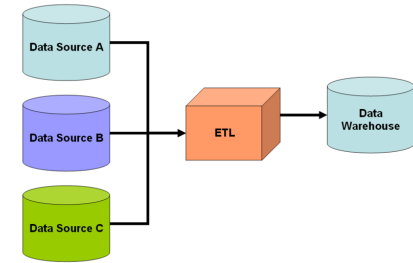
- INEM coordena os serviços de emergência médica em Portugal Continental
  - Pessoal especializado
  - Meios de socorro



## Objetivo:

Criar ferramentas para otimizar a alocação de recursos, melhorando a qualidade e tempo de resposta às emergências médicas em Portugal Continental

- Repositório de Dados Integrados
  - Dados históricos de emergências médicas
  - Relacionar com dados de outras fontes (p.e. IPMA)
- Aplicar e desenvolver algoritmos avançados de análise de dados
  - Descoberta de padrões de emergência sensíveis ao contexto
  - Modelos preditivos que antecipem tendências espaço-temporais de emergências médicas
- Novos modelos e algoritmos eficientes para planeamento e escalonamento de recursos
  - Desenvolver metodologias de soluções eficientes - Metaheurísticas
  - Optimização Multi-Objectivo



- **Optimização de serviços de emergência médica**
  - Problema societal de enorme importância e visibilidade
  - Melhoria da qualidade da resposta a emergências médicas
  - Minimização dos tempos de resposta
- **Aumentar o know-how nas áreas científicas do projecto**
  - Formação de novos recursos especializados nestas áreas
  - Efeito multiplicativo na sociedade
  - Aplicação a outras áreas, contribuindo para o desenvolvimento nacional